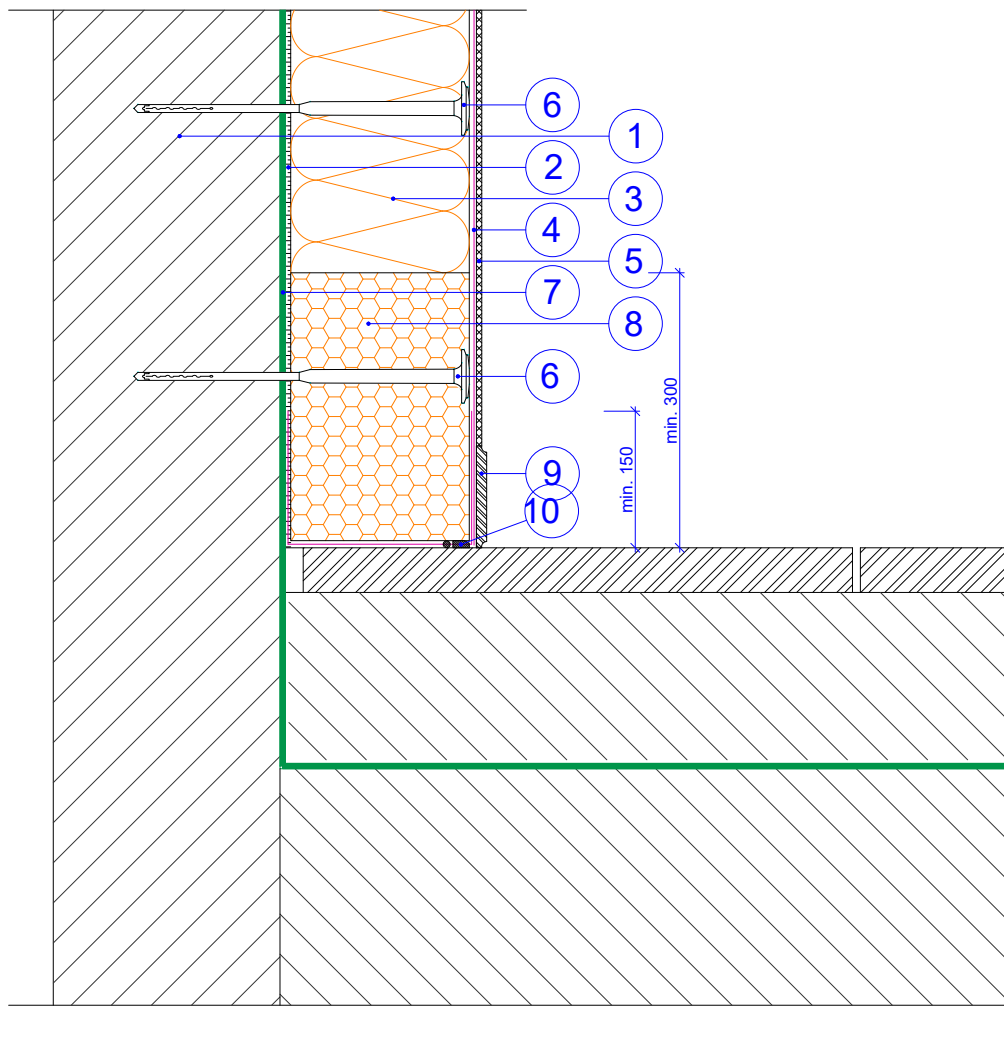


## DETAIL UKONČENIA ZATEPLOVACIEHO SYSTÉMU PRI PODLAHE LOGGIE, ALEBO TERASY



- 1 - Nosný podklad
- 2 - Lepiaca malta
- 3 - Tepelná izolácia
- 4 - Výstužná vrstva so sklotextilnou mriežkou
- 5 - Tenkovrstvová omietka
- 6 - Rozperná kotva
- 7 - Hydroizolácia
- 8 - Tepelná izolácia XPS
- 9 - Keramický soklík
- 10 - Tesniaca komprimačná páska a pretierateľný pružný tmel